

◆ **Problems related to inadequate nutrition in HIV+ patients.**

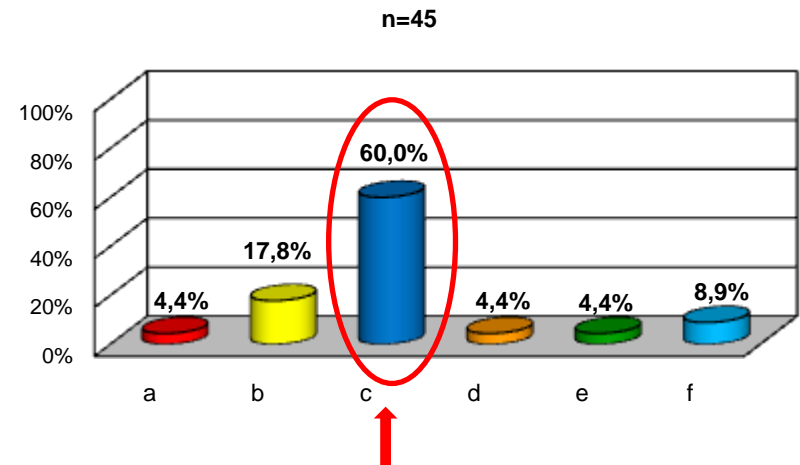
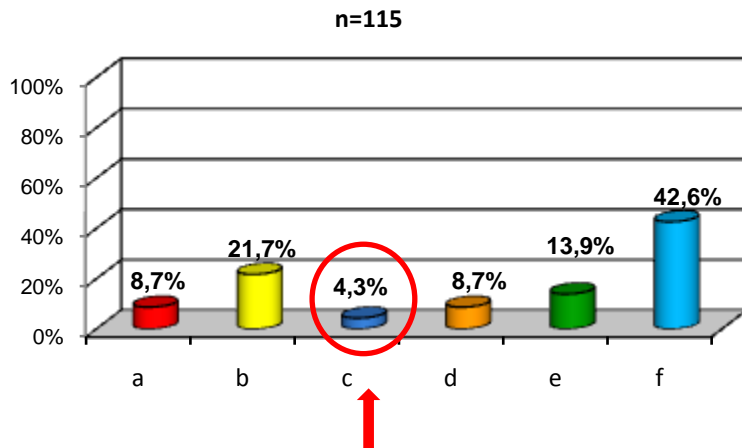
Dr. John Lewis

Diets high in protein, especially animal protein, cause an excess amount of _____ to be excreted, which increases the risk of _____:

- a) Magnesium, kidney stones
- b) Calcium, kidney stones
- c) Calcium, osteoporosis
- d) Phosphorous, gall bladder stones
- e) Calcium, microalbuminuria
- f) I do not know; I'm coming to learn.

p6	%	n
a	8,7%	10
b	21,7%	25
c	4,3%	5
d	8,7%	10
e	13,9%	16
f	42,6%	49
Total	100,0%	115

p-16	%	n
a	4,4%	2
b	17,8%	8
c	60,0%	27
d	4,4%	2
e	4,4%	2
f	8,9%	4
Total	100,0%	45



NOTA EDITORIAL: Ante esta difícil pero precisa pregunta (especialmente para el perfil mayoritario de los participantes, provenientes de áreas principalmente clínicas médicas) se obtuvo un gran cambio de conocimiento: **+1,295%!!!**, indicando que el probable mayor peligro de una dieta alta en proteínas es un aumento en la excreción de calcio que puede incrementar el riesgo de osteoporosis.