

◆ **Avances en el conocimiento de la patogénesis y su aplicación a la terapia antirretroviral.**

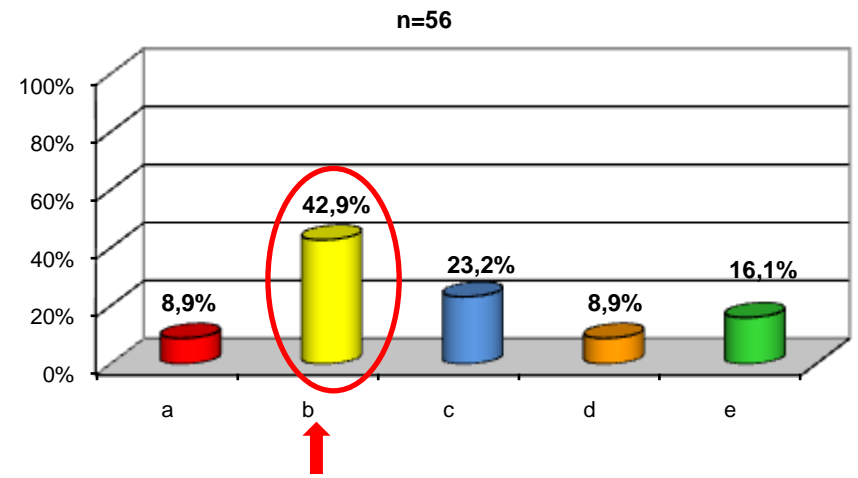
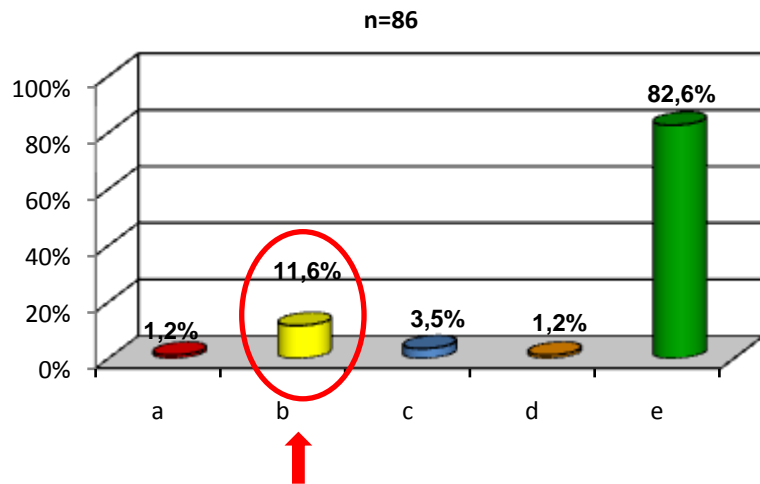
**Dr. Amneris E. Luque:**

En el ensayo clínico que comparó la eficacia y seguridad del inhibidor de integrasa raltegravir con el inhibidor no nucleósido de la transcriptasa reversa efavirenz, las siguientes afirmaciones son ciertas EXCEPTO:

- La proporción de pacientes que alcanzaron cargas virales de < 50 copias a las 96 semanas fueron similares en ambos grupos de estudio.
- Los efectos adversos de índole neuropsiquiátrica fueron mayores en el grupo que recibió raltegravir
- Los efectos secundarios generales fueron más comunes en los pacientes que recibieron efavirenz.
- Raltegravir no produjo cambios en los lípidos.
- No sé; voy a aprender.

p56	%	n
a	1,2%	1
b	11,6%	10
c	3,5%	3
d	1,2%	1
e	82,6%	71
<b>Total</b>	<b>100,0%</b>	<b>86</b>

P - 33	%	n
a	8,9%	5
b	42,9%	24
c	23,2%	13
d	8,9%	5
e	16,1%	9
<b>Total</b>	<b>100,0%</b>	<b>56</b>



NOTA EDITORIAL: Cambio en el conocimiento: **+269,9%**, con gran reducción del "desconocimiento total" (-413% para la opción "e") aunque persista baja apropiación del conocimiento en más de la mitad de participantes. Se sugiere incrementar la educación continuada superior sobre estos temas terapéuticos especializados.