

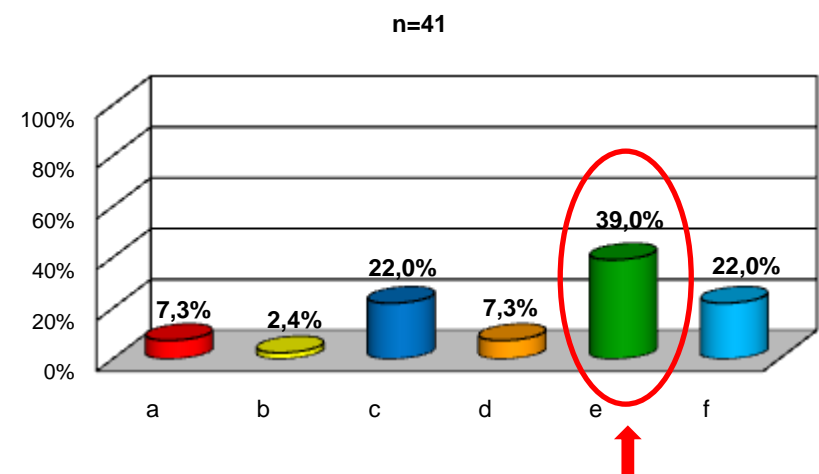
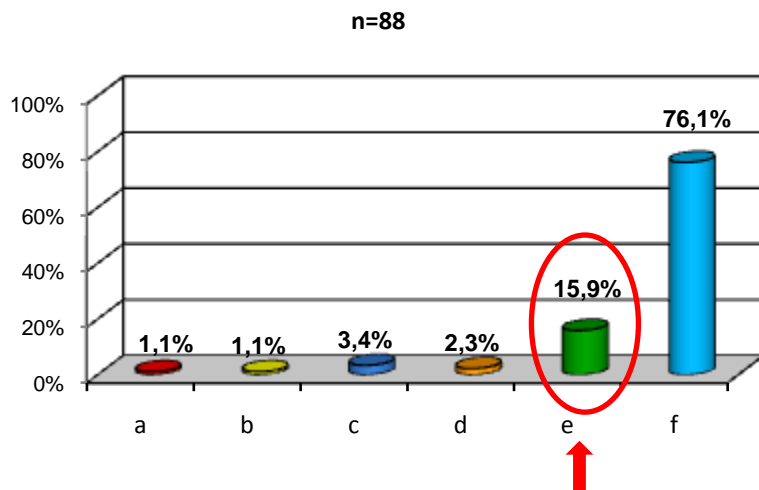
◆Resistance to new antiretroviral drug classes: integrase and entry inhibitors (INI, EnI): The biochemical and virologic principles, and unfulfilled needs in resource-poor countries.

Dr. Mark Wainberg:

- Regarding the genetic barrier to resistance for newer ARVs (Integrase inhibitors, CCR5 coreceptor inhibitors, newer NNRTIs and darunavir) we can state that:
- a) The genetic barrier of currently available integrase inhibitors and CCR5 coreceptor blockers is relatively low: 1-3 resistance mutations can significantly disable these drugs.
 - b) The genetic barrier of current integrase inhibitors is higher than that of darunavir or lopinavir.
 - c) The genetic barrier of etravirine is the highest among all currently available NNRTIs.
 - d) Darunavir and tipranavir possess the highest resistance barrier so far recognized f among the antiretroviral drugs
 - e) B is false, all others are true
 - f) I do not know; I'm coming to learn.

p29	%	n
a	1,1%	1
b	1,1%	1
c	3,4%	3
d	2,3%	2
e	15,9%	14
f	76,1%	67
Total	100,0%	88

P - 41	%	n
a	7,3%	3
b	2,4%	1
c	22,0%	9
d	7,3%	3
e	39,0%	16
f	22,0%	9
Total	100,0%	41



NOTA EDITORIAL: Cambio en el conocimiento: **+145.3%** sobre estos importantes conceptos relacionados con las barreras genéticas a las resistencias en nuevos medicamentos; de gran relevancia para la práctica clínica actual, especialmente para el uso racional y muy cuidadoso de los esquemas que deban contenerlos, permitiendo obtener sus beneficios, sin afectar rápidamente su utilidad terapéutica.

◆Resistance to new antiretroviral drug classes: integrase and entry inhibitors (INI, EnI): The biochemical and virologic principles, and unfulfilled needs in resource-poor countries.

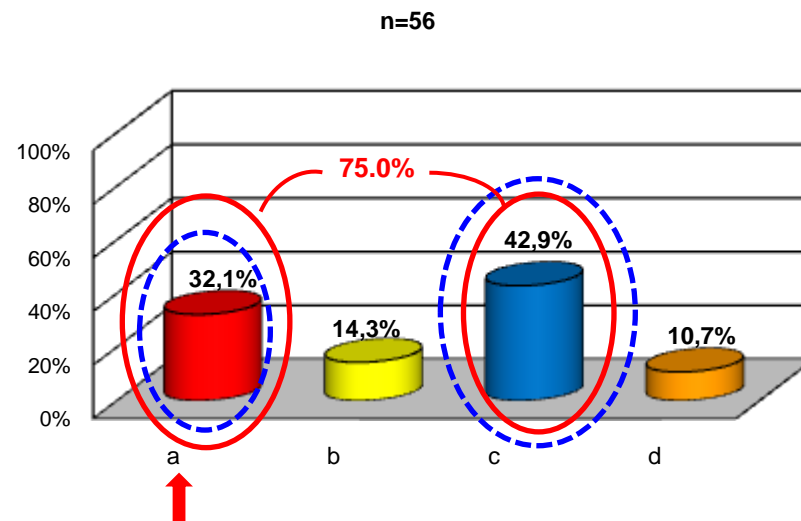
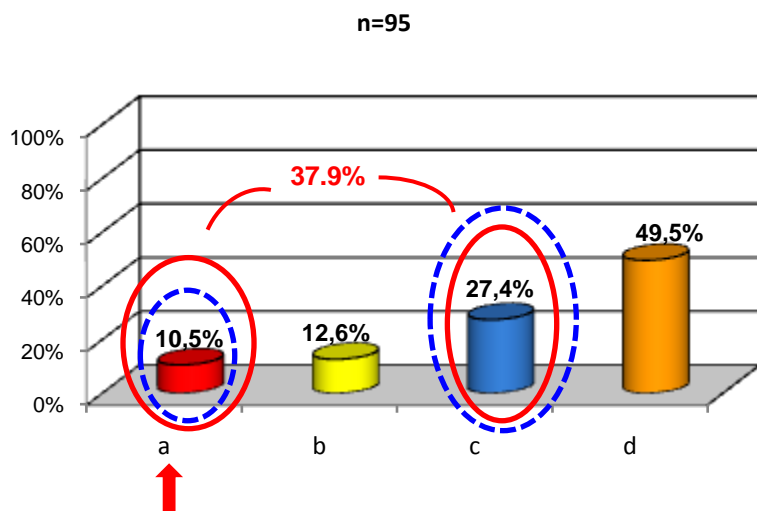
Dr. Mark Wainberg:

Could we expect integrase inhibitors, CCR5 coreceptor inhibitors and etravirine be rapidly affected by emergence of resistance?

- a) Yes
- b) No
- c) Nobody knows yet
- d) I do not know; I'm coming to learn.

p30	%	n
a	10,5%	10
b	12,6%	12
c	27,4%	26
d	49,5%	47
Total	100,0%	95

P - 42	%	n
a	32,1%	18
b	14,3%	8
c	42,9%	24
d	10,7%	6
Total	100,0%	56



NOTA EDITORIAL: Cambios en los conocimientos: **+205.7%** para la opción "a", teniendo en cuenta especialmente la baja barrera genética a las resistencias en los inhibidores de integrasa, principalmente si se utilizan sin apropiado acompañamiento con otros medicamentos totalmente activos; para la opción; "c" el cambio fue **+56.7** principalmente considerando que se trata de medicamentos con uso clínico reciente sobretodo en países con limitaciones económicas. Es notorio que se adquirió la preocupación para estimular el estudio y uso más apropiado de estos fármacos.

◆Resistance to new antiretroviral drug classes: integrase and entry inhibitors (INI, EnI): The biochemical and virologic principles, and unfulfilled needs in resource-poor countries.

Dr. Mark Wainberg:

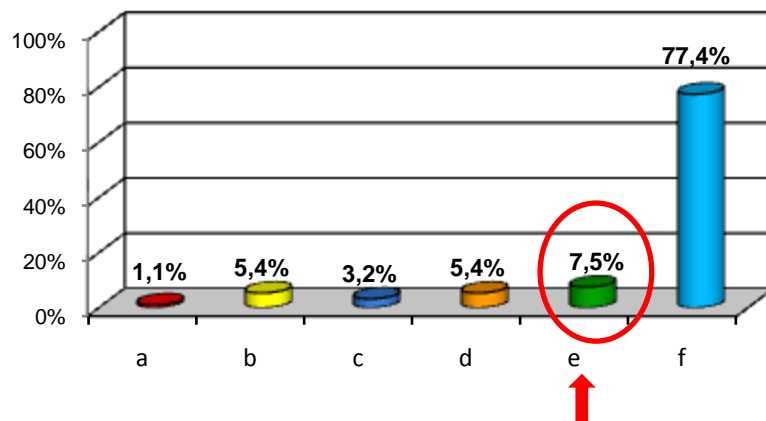
Regarding acquired maraviroc resistance we could state that:

- a) Acquired-maraviroc resistance has been described in vitro
- b) Acquired maraviroc resistance involves switch of CCR5 tropic virus to CxCr4 tropic virus
- c) Acquired maraviroc resistance involves mutations in the V3 loop that enable the virus to enter using CCR5-maraviroc complexes
- d) The frequency of acquired-maraviroc resistance in clinical settings is still to be determined
- e) B is false and the others are true
- f) I do not know; I'm coming to learn.

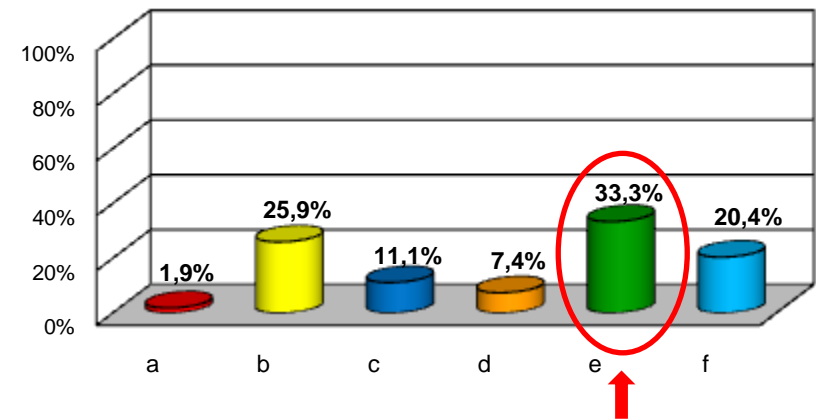
p31	%	n
a	1,1%	1
b	5,4%	5
c	3,2%	3
d	5,4%	5
e	7,5%	7
f	77,4%	72
Total	100,0%	93

P - 43	%	n
a	1,9%	1
b	25,9%	14
c	11,1%	6
d	7,4%	4
e	33,3%	18
f	20,4%	11
Total	100,0%	54

n=93



n=54



NOTA EDITORIAL: Cambio de conocimiento: **+344%**, aunque al final solamente una tercera parte se apropió bien los conceptos, pero considerando que la gran mayoría tenían previamente muy alto desconocimiento total. Debe intensificarse la investigación y educación sobre este importante nuevo capítulo.

◆Resistance to new antiretroviral drug classes: integrase and entry inhibitors (INI, EnI): The biochemical and virologic principles, and unfulfilled needs in resource-poor countries.

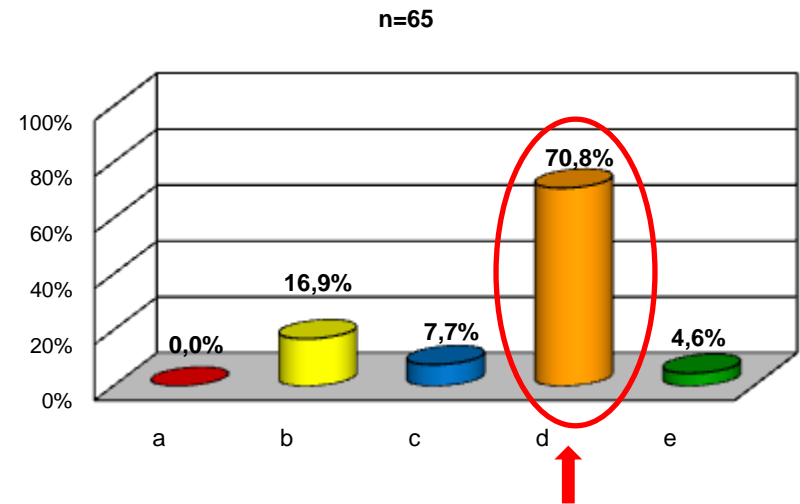
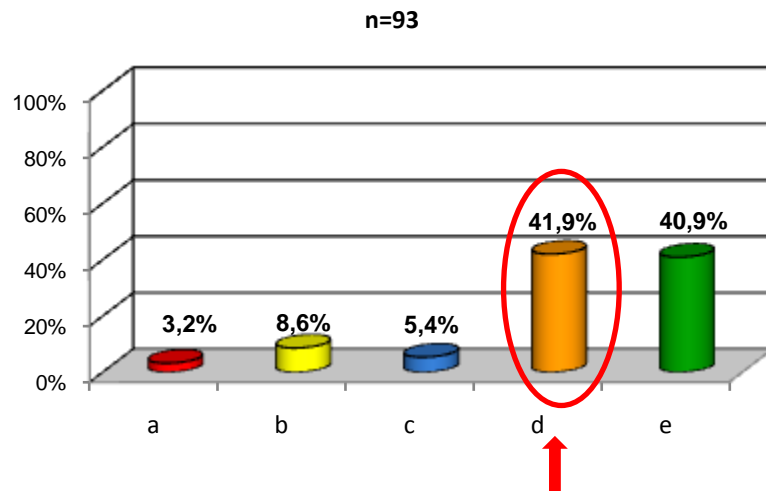
Dr. Mark Wainberg:

What are the risks of introducing newer drug options without appropriate background regimens?

- a) There is a risk of losing durable therapeutic options for highly experienced patients
- b) There is a risk of favoring transmission of resistance to drugs used for salvage therapies in highly experienced patients
- c) We may end up wasting our money in suboptimal combinations if weak drug backgrounds accompany newer drugs
- d) All answers are correct
- e) I do not know; I'm coming to learn.

p32	%	n
a	3,2%	3
b	8,6%	8
c	5,4%	5
d	41,9%	39
e	40,9%	38
Total	100,0%	93

P - 44	%	n
a	0,0%	0
b	16,9%	11
c	7,7%	5
d	70,8%	46
e	4,6%	3
Total	100,0%	65



NOTA EDITORIAL: Cambio en el conocimiento: **+69.2%**: debe intensificarse la educación para el uso óptimo de los más nuevos medicamentos antirretrovirales, MUY BIEN ACOMPAÑADOS entre sí y/o con fármacos previamente desarrollados que sean plenamente activos, para lograr supresión viral total y durable que evite las consecuencias adversas descritas arriba.