

VIH/SIDA: LAS CIENCIAS SOCIALES Y BIOMÉDICAS INTEGRADAS PARA LA PREVENCIÓN Y LA SALUD PÚBLICA.

Cuestionario No. 1

⊙ Aspectos sociales de la epidemia por el VIH/Sida: “Grandes eventos”.

Social aspects of HIV epidemic: Big events.

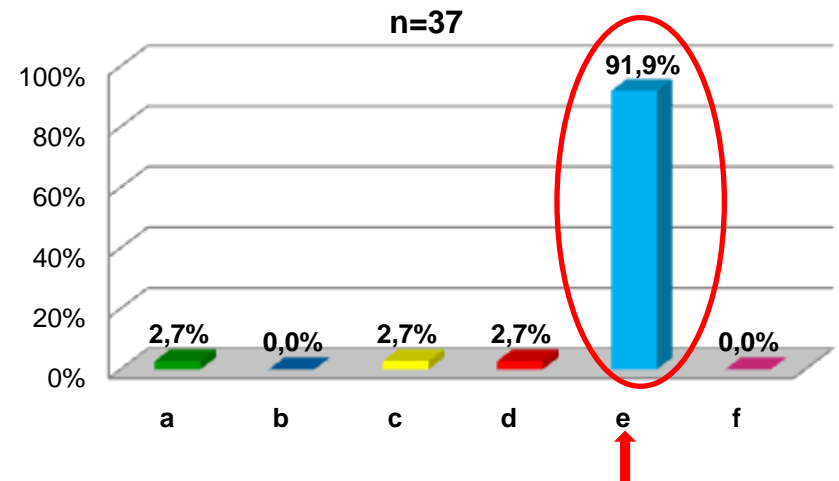
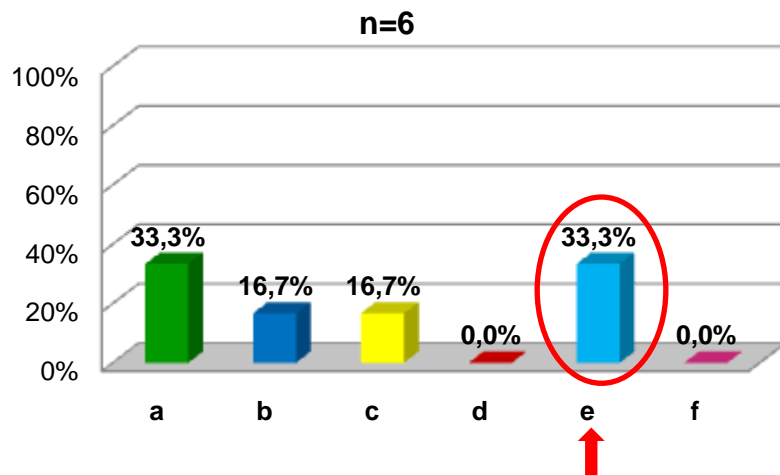
Samuel Friedman, MA., Ph.D.

◆ From an HIV perspective, what are some of the “danger signs” that might indicate that a Big Event like an internal war may create a large-scale HIV epidemic?

- a) Growth in the number of sex workers.
- b) Widespread large differences in norms and expectations between parents and teen-agers.
- c) Increased prevalence of group sex events.
- d) Increased prevalence of drug use.
- e) All of the above.
- f) I do not know; I came to learn.

PRE	%	n
a	33,3%	2
b	16,7%	1
c	16,7%	1
d	0,0%	0
e	33,3%	2
f	0,0%	0
Total	100,0%	6

POST	%	n
a	2,7%	1
b	0,0%	0
c	2,7%	1
d	2,7%	1
e	91,9%	34
f	0,0%	0
Total	100,0%	37



NOTA EDITORIAL: Cambio de conocimiento: **+176.0%**, verdaderamente todos los signos mencionados pueden indicar el peligro de diseminación de la epidemia por VIH/Sida, en presencia de un "Gran evento" como por ejemplo un conflicto armado interno.