

◉ **Abordaje sindrómico en el manejo de las infecciones de transmisión sexual más prevalentes.**
Syndromes Approach for the management of more prevalent Sexually Transmitted Infections.

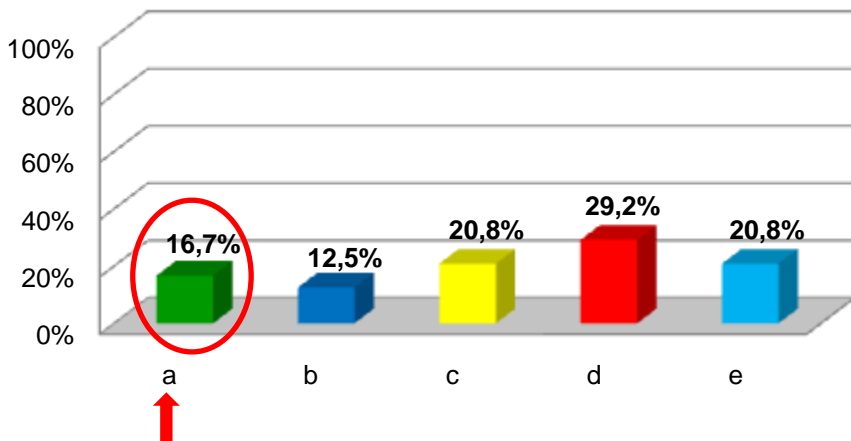
Santiago Estrada, MD., MSc.

◆ **Cuál de los siguientes enunciados es VERDADERO (Solo uno):**

- a) El manejo sindrómico de las ITS, está indicado solo a pacientes con ITS sintomáticas.
- b) El manejo sindrómico es menos costoso que el manejo etiológico, pero no siempre está disponible.
- c) El tratamiento de elección para gonococo hoy en día (uretritis y cervicitis) sigue siendo con ciprofloxacina vía oral.
- d) Todas son verdaderas.
- e) No sé, vine a aprender.

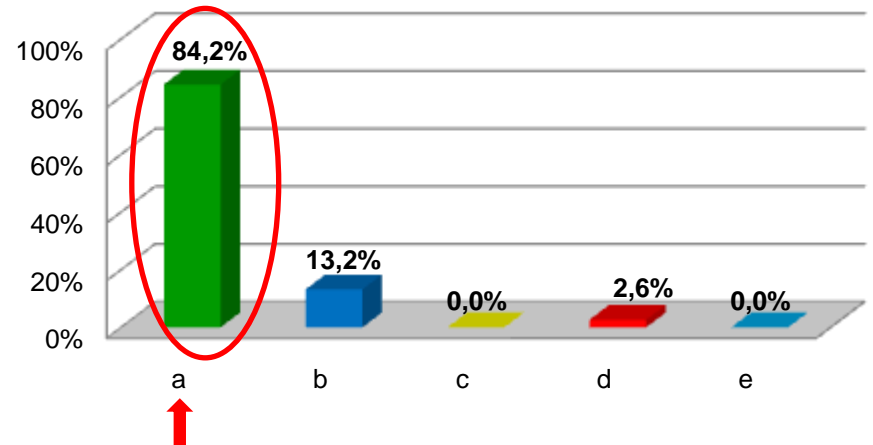
PRE	%	n
a	16,7%	4
b	12,5%	3
c	20,8%	5
d	29,2%	7
e	20,8%	5
Total	100,0%	24

n=24



POST	%	n
a	84,2%	32
b	13,2%	5
c	0,0%	0
d	2,6%	1
e	0,0%	0
Total	100,0%	38

n=38



NOTA EDITORIAL: Cambio de conocimiento: **+404.2%**. Excelente.

⊙ **Abordaje sindrómico en el manejo de las infecciones de transmisión sexual más prevalentes.**
Syndromes Approach for the management of more prevalent Sexually Transmitted Infections.

Santiago Estrada, MD., MSc.

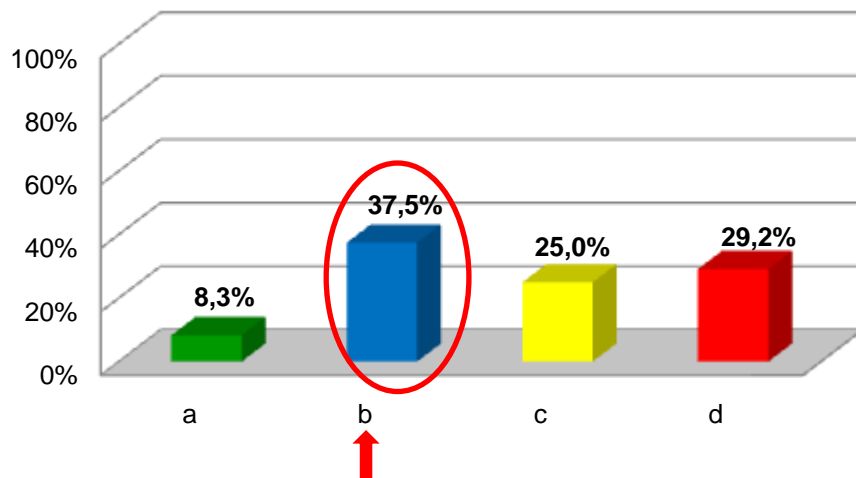
◆ **Cuál de los siguientes enunciados es FALSO (Solo uno):**

- a) En el abordaje sindrómico se incluye consejería para la reducción del riesgo.
- b) En el abordaje sindrómico el examen físico es poco importante.
- c) Las dos son falsas.
- d) No sé, vine a aprender.

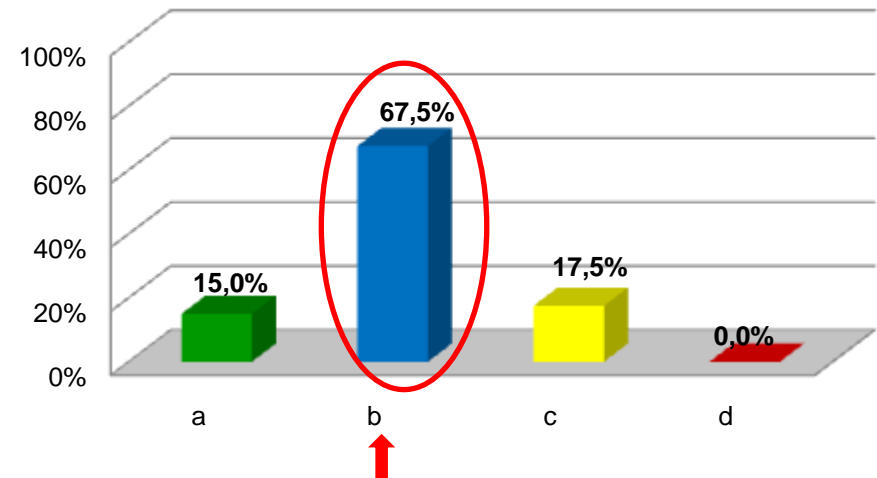
PRE	%	n
a	8,3%	2
b	37,5%	9
c	25,0%	6
d	29,2%	7
Total	100,0%	24

POST	%	n
a	15,0%	6
b	67,5%	27
c	17,5%	7
d	0,0%	0
Total	100,0%	40

n=24



n=40



NOTA EDITORIAL: Cambio de conocimiento: **+80%**. Verdaderamente, en el abordaje sindrómico Sí se incluye la consejería para reducir el riesgo y el examen físico es muy importante.