

⊙ **Avances en los estudios de interacción del VIH-1 con células espermáticas: Implicaciones en la transmisión.**
Interactions of HIV1 with spermatic cells: Implications for transmission, Advance Report.

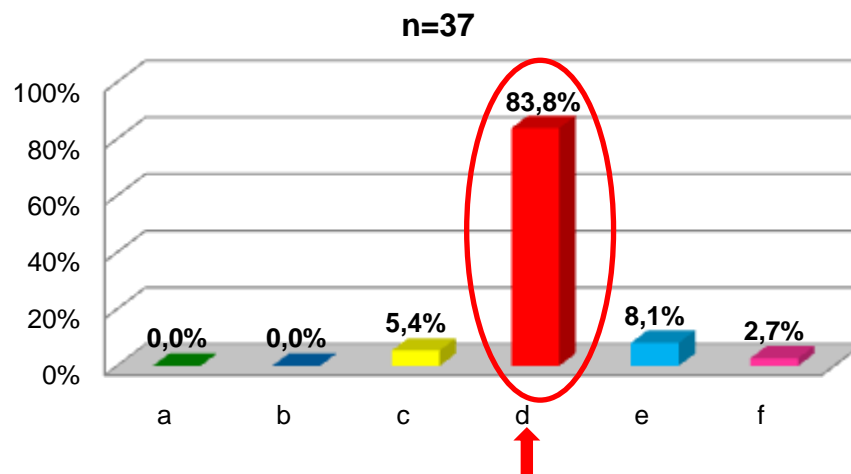
María Teresa Rugeles, MSc. Ph.D.

◆ **Las siguientes son características de la interacción entre el VIH-1 y el espermatozoide EXCEPTO:**

- a) Las partículas virales pueden permanecer unidas a la membrana del espermatozoide.
- b) Las partículas virales pueden entrar al espermatozoide.
- c) Diferentes moléculas, entre ellas el receptor de manosa, median la interacción entre VIH y espermatozoide.
- d) El virus es capaz de hacer el ciclo replicativo al interior del espermatozoide.
- e) La interacción VIH-espermatozoide puede resultar en la transferencia de la infección a varias células del sistema inmune.
- f) No sé; vine a aprender.

PRE	%	n
a		
b		
c		
d		
e		
f		
Total	0,0%	0

POST	%	n
a	0,0%	0
b	0,0%	0
c	5,4%	2
d	83,8%	31
e	8,1%	3
f	2,7%	1
Total	100,0%	37



NOTA EDITORIAL: Cambio de conocimiento: No evaluable por ausencia de respuestas al cuestionario previo a la presentación (debido a fallas técnicas durante la Conferencia). Se señala la respuesta correcta, que fue respondida después de la misma por la gran mayoría de los participantes, y se recomienda revisarla a través del enlace al volumen XV año 2010 de esta colección de Memorias.